

令和5年度 入学試験問題

歌唱 実技検査問題

(札幌校 芸術体育教育専攻 音楽教育分野 前期)

# ふじ山



1 あ た ま を く も の う え に だ し  
2 あ お ぞ ら た か く そ び え た ち



し ほ う の や ま を み お ろ し て  
か ら だ に ゆ き の き も の き て



か み な り さ ま を し た に き く  
か す み の す そ を と お く ひ く



ふ じ は に っ ぽ ん い ち の や ま  
ふ じ は に っ ぽ ん い ち の や ま

## まきばの朝



1 た だーい ち め んに た ちーこ め た ま  
2 も うーお き だ した こ やーご や の あ



き ばの あ さ の き りーの う み  
た りに た か い ひ とーの こ え



ポ プラ な みーきーの うーっ す り と く  
き りに つ つーまーれ あ ち こ ち に う

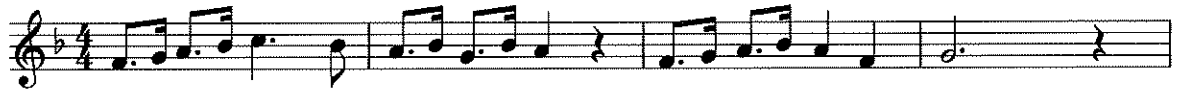


ろ い そ こ か ら い さ ま し く か  
ご く ひ つ じ の い く む れ の す

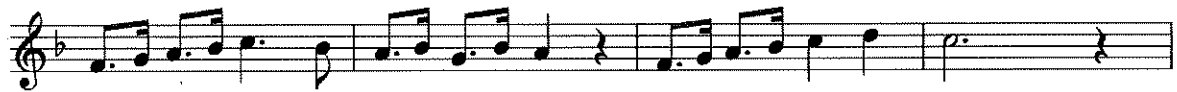


ね が なーる な る カン カン と  
ず が なーる な る リン リン と

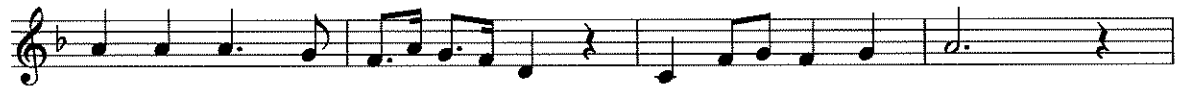
## こいのぼり



1 いーらーか の なーみーと くーもーの な み  
2 ひーらーけ る ひーろーき そーのーくち に



かーさーな る なーみーの なーかーぞら を  
ふーねーを も のーまーん さーまーみえ て

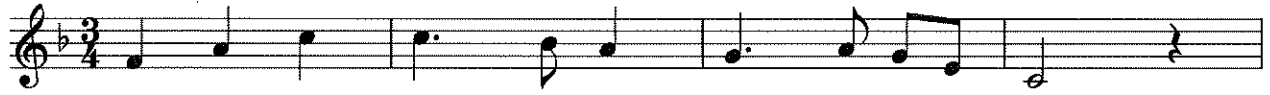


た ち ば な かーおーる あ さーか ぜ に  
ゆ た か に ふーるーう お ひーれ に は

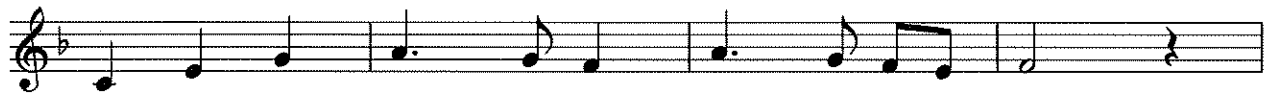


た か く おーよーぐ や こ いーの ぼ り  
も の に どーうーぜ ぬ す がーた あ り

## 冬げしき



1 さ ぎ り き ゆ る み な と え の  
2 か ら す な き て き に た か く



ふ ね に し ろ し あ さ の し も  
ひ と は は た に む ぎ を ふ む



た だ み ず と り の こ え は し て  
げ に こ は る び の の ど け し や

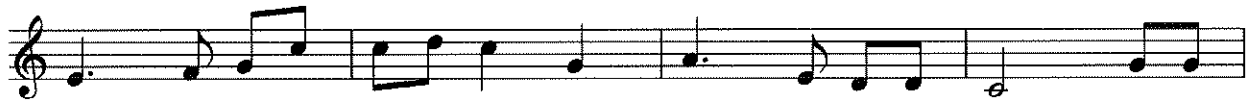


い ま だ さ め ず き し の い え  
か え り ざ き の は な も み ゆ

## おぼろ月夜



1 な の は な ば た け - に い り ひ う す れ み わ  
2 さ と わ の ほ か げ - も も り の い ろ も た な



た す や ま の - は か す み ふ か し は る  
か の こ み ち - を た ど る ひ と も か わ



か ぜ そ よ ふ - く そ - ら を み れ ば ゆ う  
ず の な く ね - も か - ね の お と も さ な



づ き か か り - て に お い あ わ し  
が ら か す め - る お ぼ ろ づ き よ

# われは海の子



1 わ れ は う み の こ し ら な み の  
2 う ま れ て し お に ゆ あ み し て



さ わ ぐ い そ べ の ま つ ば ら に  
な み を こ も り の う た と き き



け む り た な び く と ま や こ そ  
せ ん り よ せ く る う み の き を



わ が な つ か し き す み か な れ  
す い て わ ら べ と な り に け り