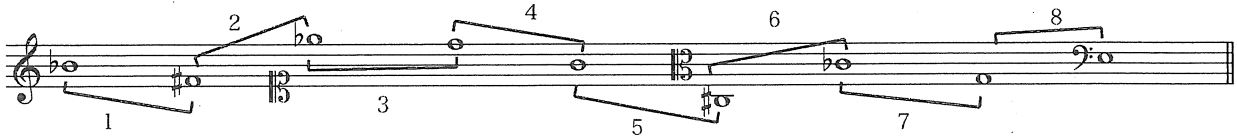


1) 次の1～10の音程を答えなさい。なお、複音程の場合は単音程で答えること。



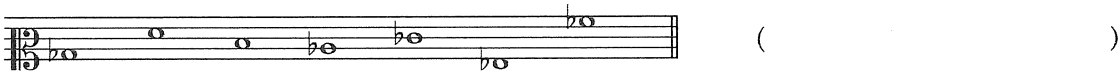
1 () 2 () 3 () 4 () 5 ()
 6 () 7 () 8 ()

2) 次の音を導音とする長調の平行調の属音と中音の音名を答えなさい。



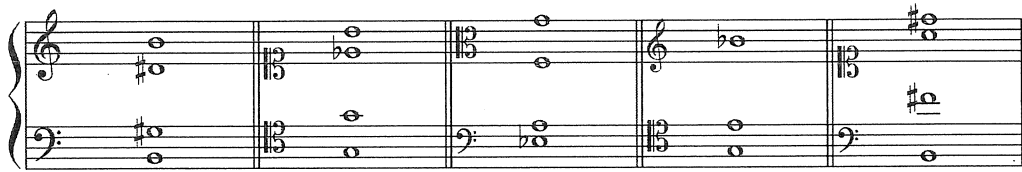
() ()

3) 次の音を全て含む、調性と音階名を答えなさい。(例：二調自然短音階)



()

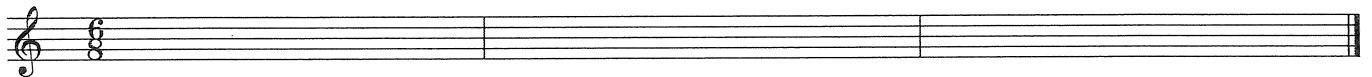
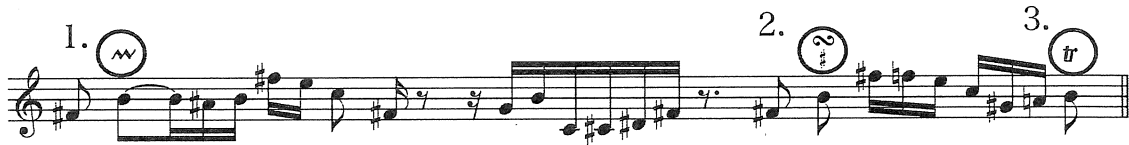
4) 次の和音の種類として適切なものをア～カから選択して答えなさい。



- ア：長三和音
- イ：短三和音
- ウ：増三和音
- エ：減三和音
- オ：属七和音
- カ：その他の和音

1. () 2. () 3. () 4. () 5. ()

5) 次の旋律の調性を判別し適切な調号・臨時記号をつけ、指定の拍子記号に従った正しいリズム表記に書き直しなさい。また、丸で囲まれた1～3の装飾記号の名称を答えなさい。



1. () 2. () 3. ()

6) 次の楽語の意味を答えなさい。

- 1 : Allegro assai ()
- 2 : Presto ()
- 3 : diminuendo ()
- 4 : Tempo di marcia ()
- 5 : calando ()