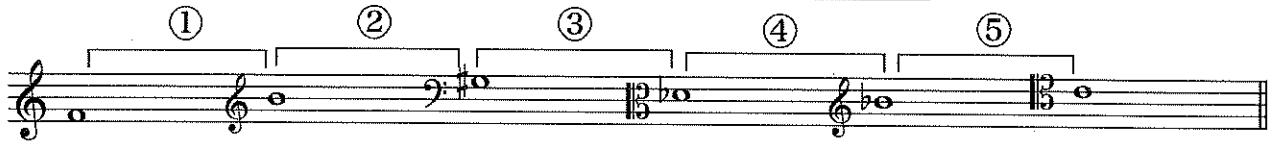
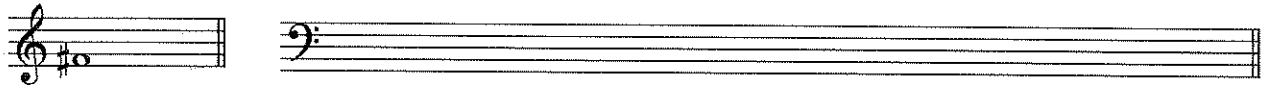


1) 次の①～⑤の2音間の音程を答えなさい。複音程の場合は単音程で答えること。



① (            ) ② (            ) ③ (            ) ④ (            ) ⑤ (            )

2) 次の音を導音に持つ短調の下属調の和声的短音階を、臨時記号を用いて指定の音部記号上に書きなさい。音符は全て全音符で、主音から主音まで書くこと。



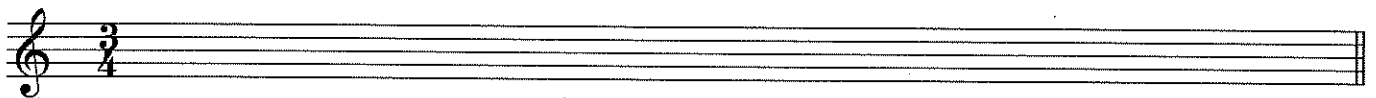
3) 次の和音の種類として適切なものをア～カから選択して答えなさい。



- ア：長三和音
- イ：短三和音
- ウ：増三和音
- エ：減三和音
- オ：属七和音
- カ：その他の和音

1. (            ) 2. (            ) 3. (            ) 4. (            ) 5. (            )

4) 次の旋律の調性を判別して適切な調号を書き、指定の拍子記号・音部記号に従い適切な臨時記号を用いて正しいリズム表記に書き直しなさい。



5) 次の楽語の意味を日本語で答えなさい。

- 1 : meno **p** (            )    2 : pastorale (            )  
 3 : doloroso (            )    4 : serio (            )    5 : prelude (            )

6) 次の楽譜のA音とB音の音価比で適切なものを、ア～オから選び丸で囲みなさい。



- ア. A:B=3:1    イ. A:B=3:2    ウ. A:B=9:1    エ. A:B=6:1    オ. A:B=2:1