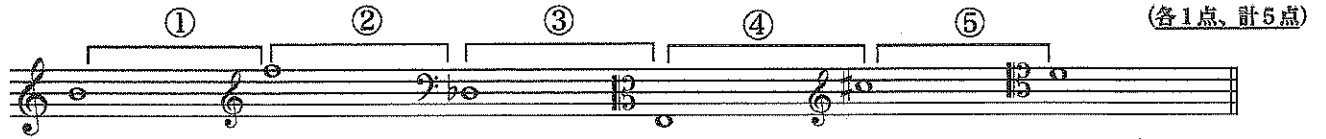


模範解答

1) 次の①～⑤の2音間の音程を答えなさい。複音程の場合は単音程で答えること。



① ( 減5度 ) ② ( 長3度 ) ③ ( 増2度 ) ④ ( 長6度 ) ⑤ ( 長7度 )

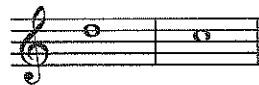
2) ① ニ長調の属調の平行調は何調か答えなさい。

( 嬰へ短調 )

※ fis moll, f# minor も可

② 次の各移調楽器の記譜音に対応する実音をそれぞれ五線に書き入れなさい。(各2点、計6点)

Clarinet in B $\flat$   
(記譜音) (実音)



Horn in F  
(記譜音) (実音)



※ 全音符でなくても音高が合っていれば正解とする

3) 次の和音の種類として適切なものを、右のア～カから選んで答えなさい。



1. ( イ ) 2. ( エ ) 3. ( カ ) 4. ( ウ ) 5. ( オ )

ア：長三和音 (各1点、計5点)

イ：短三和音

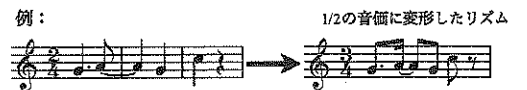
ウ：増三和音

エ：減三和音

オ：属七の和音

カ：減七の和音

4) 次の旋律を、右の例のように全てのリズムが正確に1/2の音価になるように変形し、さらに2オクターヴ低く移調して、解答欄の五線に指定の音部記号、拍子記号と小節割りに従って書きなさい。



(点線で指定した3区域がそれぞれ完璧で2点、計6点)  
※ 連符の連結の仕方は自由)

5) 次の楽語の意味として適切なものを、右のア～ソから選んで答えなさい。(各1点、計5点)

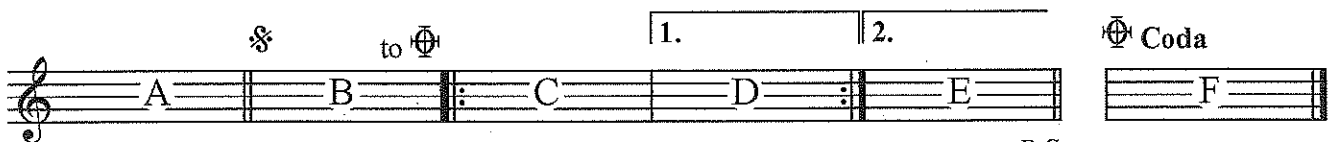
1 : *meno f* ( ク ) 2 : *allargando* ( イ )

3 : *furioso* ( シ ) 4 : *interlude* ( コ )

5 : *pizzicato* ( ツ )

ア：徐々に強く速く イ：徐々に強く遅く ウ：徐々に弱く速く  
エ：徐々に弱く遅く オ：とても強く カ：徐々に強く キ：より強く  
ク：より弱く ケ：前奏曲 コ：間奏曲 サ：後奏曲 シ：荒れ狂って  
ス：穏やかに セ：中庸の速さで ソ：フリギア風に タ：弓で奏する  
チ：正確なピッチで ツ：指ではじく

6) 次の楽譜のセクションA～Eの正しい演奏順を、A～Fを書き並べて答えなさい。(例：A B B C E D) (3点)



演奏順 ( A B C D C E B F )

D.S.