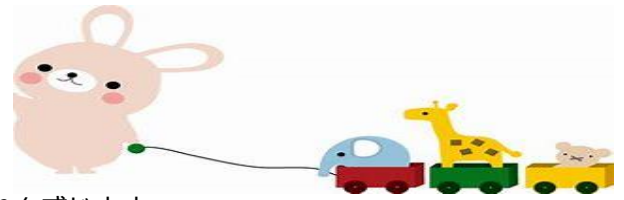




はなぐみ



日が暮れるのが一段と早くなり、朝晩の冷え込みに晩秋の訪れを感じます。
早いものでもう11月です。そして11月11日にはお遊戯会もあります。

はな組さんは平日、9:30から10:15分まで劇遊び、楽器遊び、歌の練習と励んでおります。
小さな体で沢山パワーをだして頑張っています。お遊戯会当日まで応援宜しくお願い致します。
今回は日々の様子を写した写真を載せましたのでご覧ください。



- 11月の保育
- 色々な素材を使って製作遊びをします
 - 友達と一緒に鬼ごっこを楽しみます
 - お遊戯会を楽しみます



練習の途中経過をご報告致します。

- 歌(さんぽ)～歩く真似をしながら大きな口を開けて元気に歌っています。
- 楽器(おもちゃのチャチャチャ)～うん(たたかない)→たん(たたく)、チャチャチャの部分(たんたんたん)とたたくのリズムを練習しています。
- 大きなかぶ～絵本のセリフを暗記をしてる園児、またははな組全員で「うんとこしょ！どっこいしょ！」という掛け声とともに、お腹に力を入れて引っ張る姿がよく見られています。また、かぶが抜けるとき次の人や動物を大きな声で手招きをして呼びます。お友達を呼ぶときは、笑顔で呼んでいます。あたたかい気持ちで見守って頂けるよう、御協力宜しくお願い致します。
- お遊戯会に向けて、自由遊びの時間は好きな遊びの他にお遊戯会の出し物に関連した製作もしています。(かぶ・折り紙リボン・トロの帽子・きのこなど)昨日は、テラスに机をおいて製作もしてみました。
- お遊戯会の衣装関連についてはお遊戯会日よりお知らせいたします。

